

Cube3D プリンターをお買い上げのお客様へ

Cube3D プリンターをお買い求めいただき、誠にありがとうございます。

Cube 3D プリンターの製品保証などに関し、以下のように連絡させていただきます。

ご一読、ご対応をお願いいたします。

1. Cube 3D プリンターの保証に関して

Cube 3D プリンターの保障期間は、Cube 3D プリンターを「有効化 (Activate)」した日、または Cube 3D プリンターをご購入してから 31 日目のいずれか早い方の日から数えて 90 日間となります。

ユーザーガイドを含む付随文書に記述された通常の条件で使用された場合、その材料および Cube 3D プリンターが正常に稼働することを保証します。当該保証期間中、必要に応じて製造元 3D システムズ社にて正常稼働を保証された製品との交換をします。

この保証には以下を含みません

(i) 通常の消耗品 (材料カートリッジ、プリントパッド、Cube スティック等)、(ii) 通常外の使用または条件 (暴動、洪水、機器の乱用やおざり、3D Systems, Inc. もしくはその認定サービスプロバイダ以外による不正なサービス) のために当該保障期間中に必要となった修理、(iii) Cube 3D プリンター のために合成、承認、もしくは使用許諾されていない材料を使用したために当該保障期間中に必要となった修理。

2. Cube 3D プリンターのイグアス保証書の発行に関して

お買い求めいただきました Cube 3D プリンターには、販売元である株式会社イグアスの保証書が入っておりません。

以下の手順により、保証書の発行を請求いただくことで、後日、株式会社イグアスより保証書を送付させていただきます。

株式会社イグアスの保証書がない場合、株式会社イグアスの保証が受けられなくなりますので、保証書発行の請求を必ず行っていただきますようお願いいたします

保証書の請求は、Cube 3D プリンターご購入後 31 日以内に行っていただきますようお願いいたします。

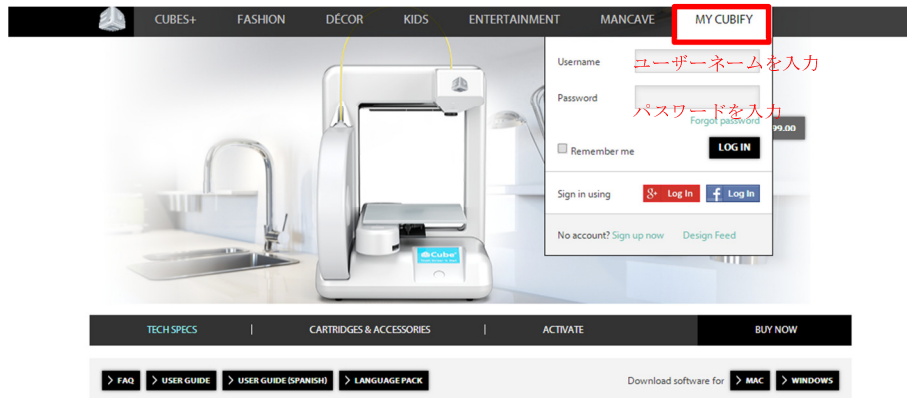
以下の手順にて、保証書の発行請求をお願いいたします。

なお、保証書発行の前に、お買い求めいただきました Cube 3D プリンターの「有効化 (Activate)」の作業をお願いいたします。

【手順 1】

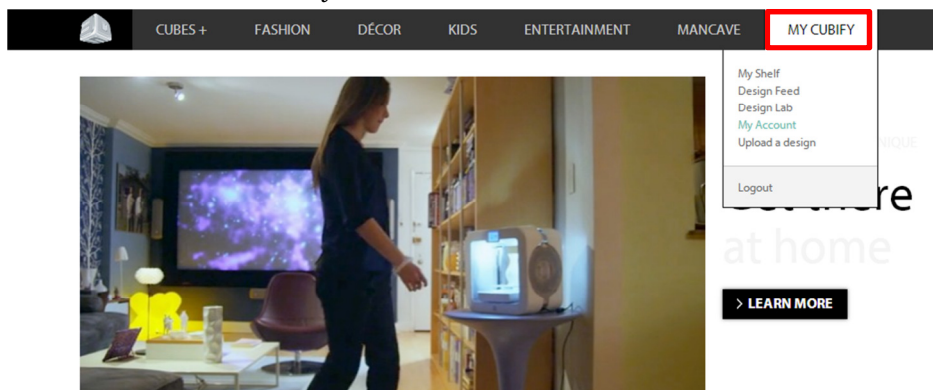
- Cubify(<http://cubify.com/>)にアクセスし、上部のメニューにて MY CUBIFY を選択します。

Username、Password を入力し、ログインを行ってください。



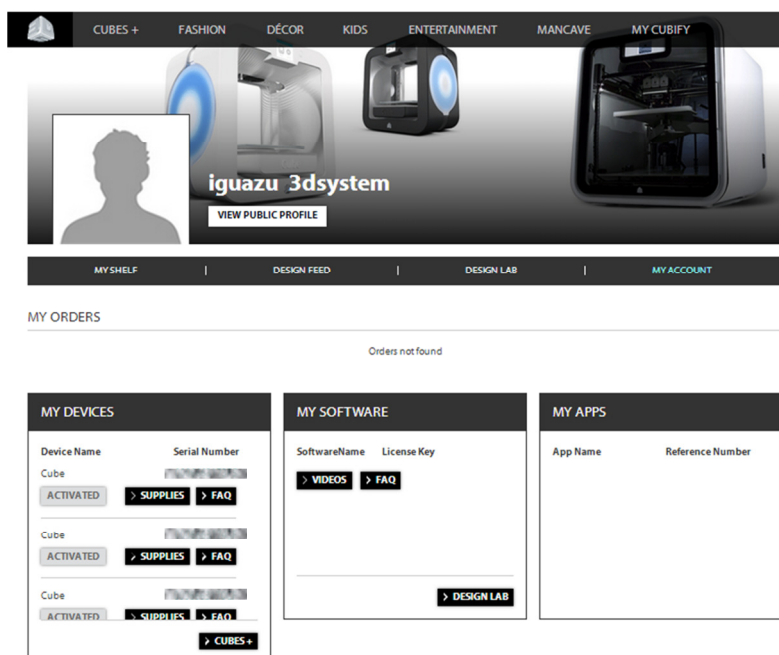
【手順 2】

- MY CUBIFY 内の「My Account」を選択します。




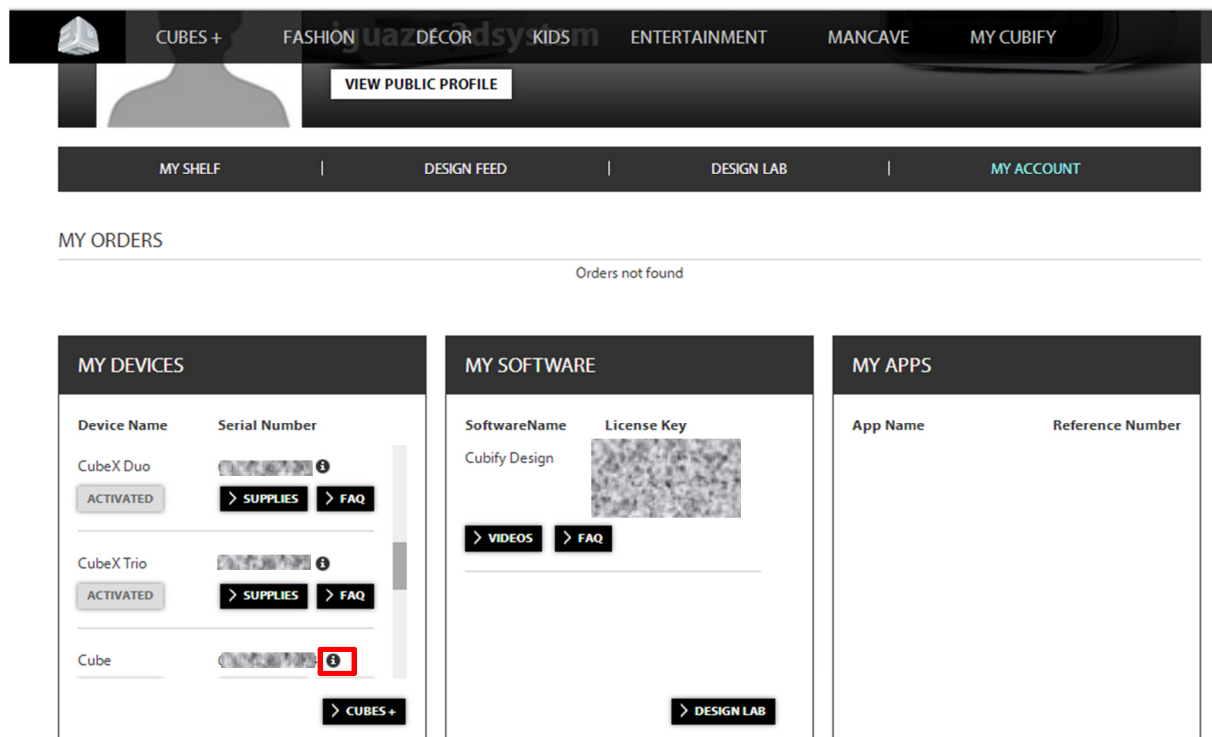
【手順 3】

- My Account 内で管理されているデバイス（機器）の一覧が出てきます。



【手順 4】

- ・保証書を請求したいプリンターの  マークを選択し、詳細情報を表示します。



The screenshot shows a user interface with a top navigation bar containing categories: CUBES+, FASHION, DÉCOR, KIDS, ENTERTAINMENT, MANCAVE, and MY CUBIFY. Below this is a profile section with a 'VIEW PUBLIC PROFILE' button. A secondary navigation bar includes 'MY SHELF', 'DESIGN FEED', 'DESIGN LAB', and 'MY ACCOUNT'. The main content area is titled 'MY ORDERS' and displays 'Orders not found'. Below this are three panels: 'MY DEVICES', 'MY SOFTWARE', and 'MY APPS'. The 'MY DEVICES' panel lists 'CubeX Duo', 'CubeX Trio', and 'Cube', each with an 'ACTIVATED' status and a red-bordered information icon (i) next to its serial number. The 'MY SOFTWARE' panel lists 'Cubify Design' with a license key and buttons for 'VIDEOS' and 'FAQ'. The 'MY APPS' panel is currently empty.

表示されたプリンターの詳細情報の画面コピー、および下記情報を Mail にて送付してください。

【送付先】

Cube_warranty@i-guazu.co.jp

【件名】

Cube 3D プリンター保証書請求の件

【お送りいただく情報】

会社名、団体名（個人の場合は不要）

部門名（個人の場合は不要）

お名前

住所

電話番号

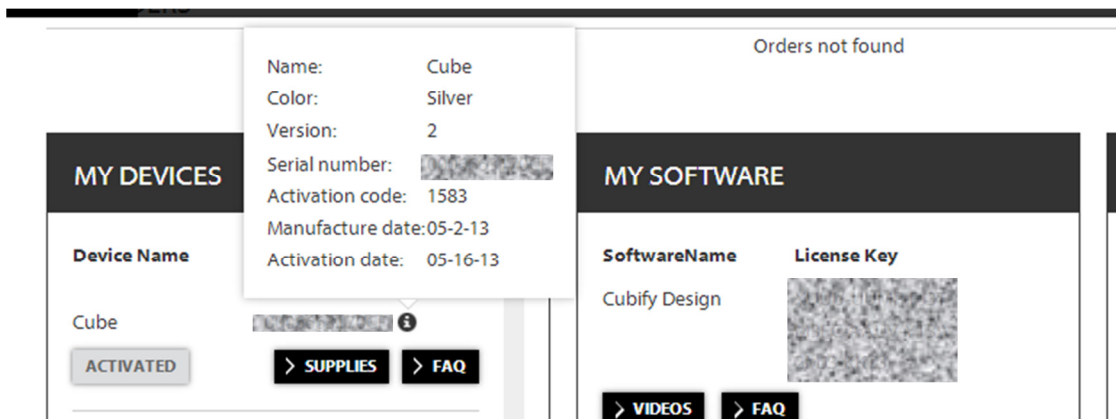
FAX 番号

Email アドレス

購入先

購入日

下記画面コピー（Cube 3D プリンター詳細情報画面）



後日、株式会社イグアスより保証書を送付させていただきます。

保証期間終了後の、Cube 3D プリンターの保守に関して

Cube 3D プリンターの保障期間は、Cube 3D プリンターを「有効化 (Activate)」した日、または Cube 3D プリンターをご購入してから 31 日目のいずれか早い方の日から数えて 90 日間となります。

ご購入いただいた製品が、保証期間終了後に故障した場合、「定額」の料金をお支払いいただいた上で、製造元 3D システムズ社にて正常稼働を保証された製品との交換となります。

メーカー保証期間終了後は、以下のオプションより選択をお願いします。

【オプション1：ご購入者ご自身で手続きをいただく方法】

ご購入いただいた製品が、メーカー保証期間終了後に故障した場合、ご購入者ご自身にて、Cubify.com Hot Line にコンタクトをいただき、製造元 3D システムズ社にて正常稼働を保証された製品との交換手続きを取っていただく方法

料金は、400US\$（2014年1月時点）となります。（料金は変更となる場合がございます。）

Cubify.comにて確認をされますようお願いいたします）

往復の送料はお客様負担となります。

【オプション2：Cube 保守サービスパック・スポット修理】

お買い求めの販売店にお問い合わせください。

4. 購入後の Cube 3D プリンターに関するお問い合わせについて

iguazu-cube@i-guazu.co.jp までメールにてお問い合わせください。

2014年4月9日版